

称		
电子	在现代： 一记天 2020 上	学，采用线 投身学习， 学习与抗疫
业技	以“校中 职财务管 制”人才	学模式 人才培养模 程 “双导师” 素质 方式

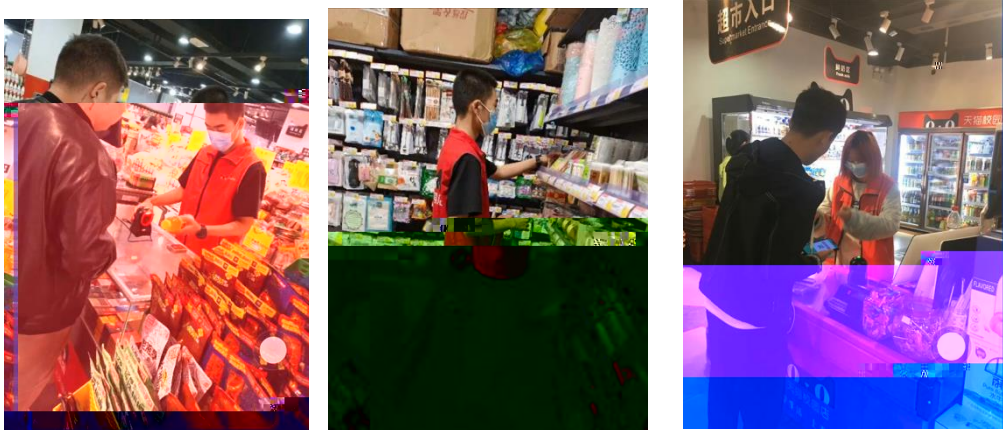
填写：招生招
应从试点工作

2020





2



3

办

办

19统计与会计3

签到 问卷 抢答 选人 评分 测验 活动库

抢答 03-10 16:40

抢答 03-10 16:40

2. 调查对象与调查单位的区别 ()。 A. 调查单位是总体 B. 调查对象是总体 C. 调查对象是总体 D. 调查对象是总体

调查单位是什么? 03-10 16:32

调查单位是什么? 03-10 16:32

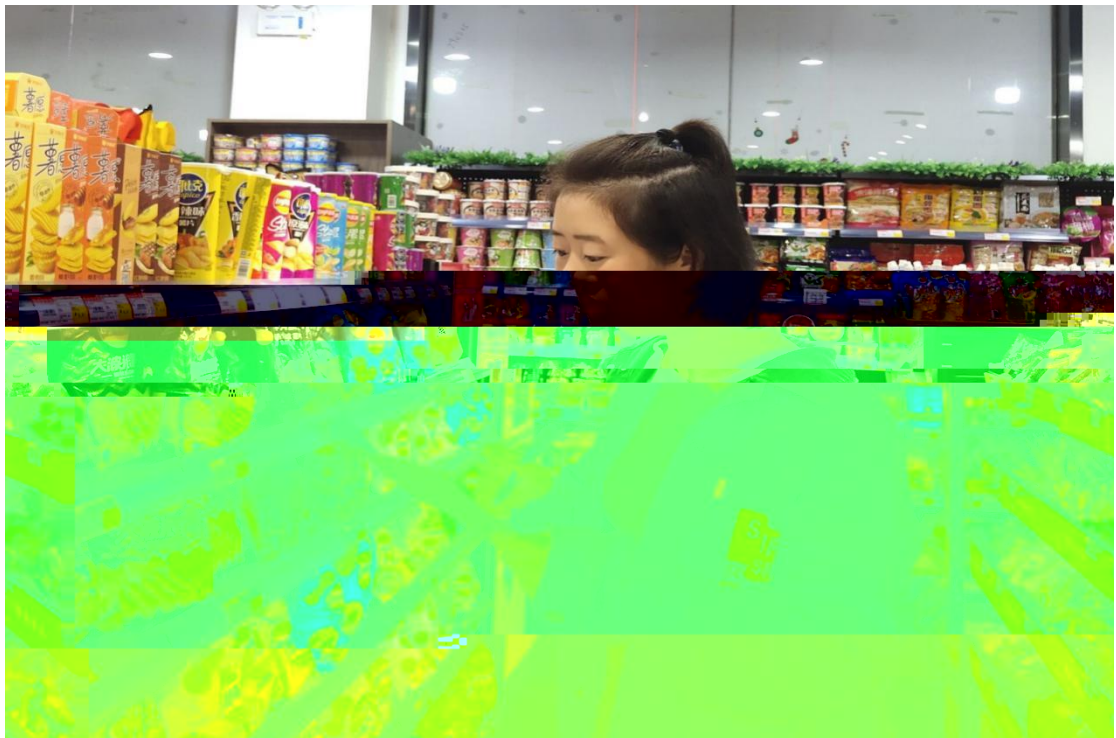
5. 统计调查的基本步骤 ()。 A. 设计调查方案 B. 组织调查 C. 实施调查 D. 整理调查数据

5. 统计调查的基本步骤 ()。 A. 设计调查方案 B. 组织调查 C. 实施调查 D. 整理调查数据

(课堂互动)

办

办





办